

### MODÈLE **125345H** BRANCHEMENT BOÎTE DE CONTRÔLE

2190, boul. Dagenais Ouest Tél. : 514.337.4415  
Laval (Québec) Fax : 514.337.4029  
Canada info@burcam.com  
H7L 5X9 voir [www.burcam.com](http://www.burcam.com)

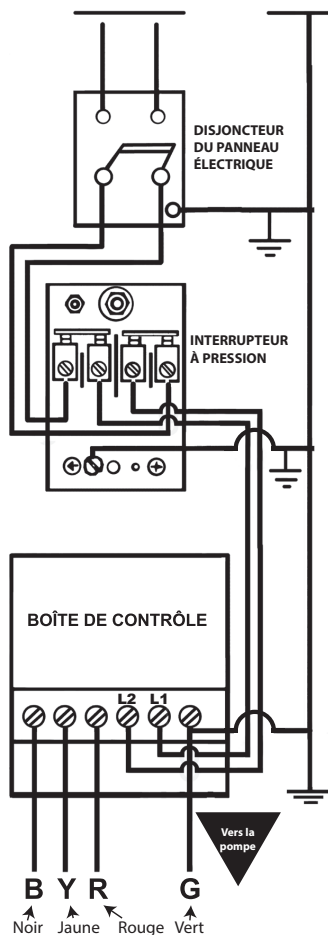
Nous recommandons qu'un électricien licencié effectue le branchement de l'interrupteur à pression. Le moteur doit être continuellement mis à terre en respectant les normes électriques se rapportant à votre région.

Ne pas utiliser de câble d'extension pour le branchement de votre pompe. Du panneau de distribution à l'interrupteur à pression, installez un fil électrique d'un calibre minimal de 14. Voir le tableau de câblage ci-contre pour les longueurs de fils supérieures à 100'.

S'il vous plaît, veuillez lire attentivement ces instructions. Le **défaut** de vous soumettre aux instructions et opérations **appropriées** à ce système peut **annuler** la garantie.

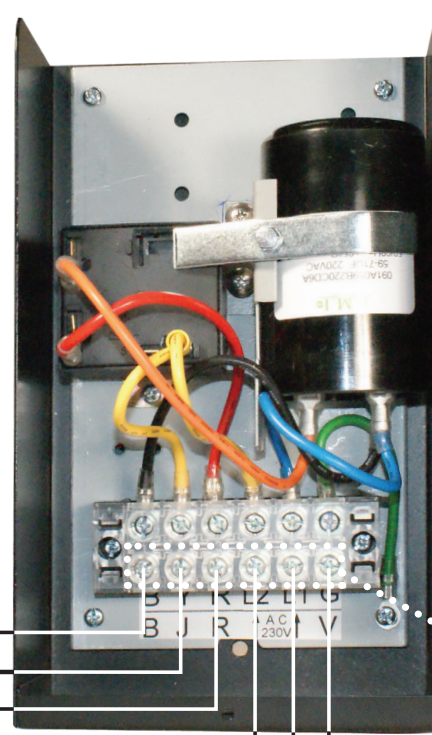
		TABLEAU DE CÂBLAGE				
CV	V	GABARIT				
		14	12	10	8	6
1/2	115	100'	160'	250'	390'	620'
1/2	230	400'	650'	1020'	1610'	2510'
3/4	230	300'	480'	760'	1200'	1870'
1.0	230	250'	400'	630'	900'	1540'
1.5	230	190'	310'	480'	770'	1200'

\* Contactez-nous si votre application se situe hors du tableau.



4 fils vers le moteur.

Noir  
Jaune  
Rouge  
Vert



Utilisez cette section pour brancher vos câbles.

2 fils de l'interrupteur à pression, non polarisée.

**CES INSTRUCTIONS S'APPLIQUENT À L'INSTALLATION DE POMPE À 3FILS (+ MISE À TERRE).**